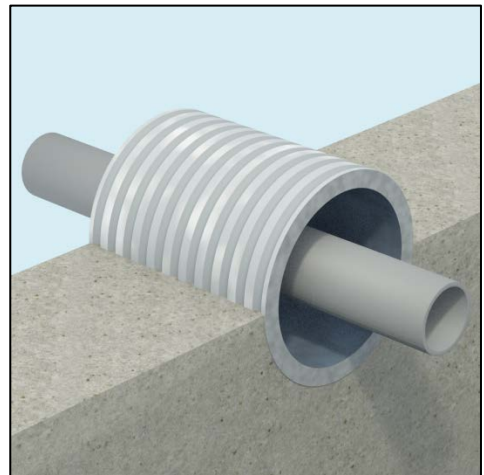
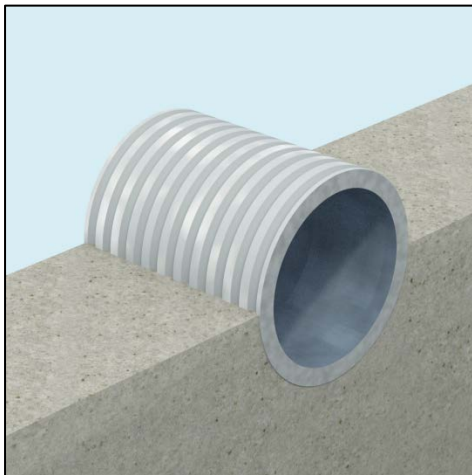


Vezelcement instortbuis

De instortbuis is gemaakt van een speciaal vezelcement en kwartszand. De buis is geschikt voor inbouw in wanden en plafonds. De instortbuis is waterdicht. Ook geschikt voor gebruik in drinkwaterinstallaties.



Waarom een instortbuis?

1. Uitstekende hechting aan het beton
2. Geen lekkage tussen beton en instortbuis.
3. Door gebruik van speciedeksels bescherming tegen vuil van buitenaf.
4. In vele diameters verkrijgbaar.
5. Blijft altijd mooi rond vervormt niet.
6. Leverbaar in gewenste lengtes.

Technische specificatie

Type	Inwendige diameter	Uitwendige diameter
CB 80	80	110
CB 100	100	130
CB 125	125	155
CB 150	150	180
CB 200	200	240
CB 250	250	290
CB 300	300	340
CB 350	350	402
CB 400	400	452
CB 450	450	502
CB 500	500	560
CB 600	600	670

**** De diverse diameters zijn in ieder gewenste lengte te krijgen **** overige diameters op aanvraag leverbaar.