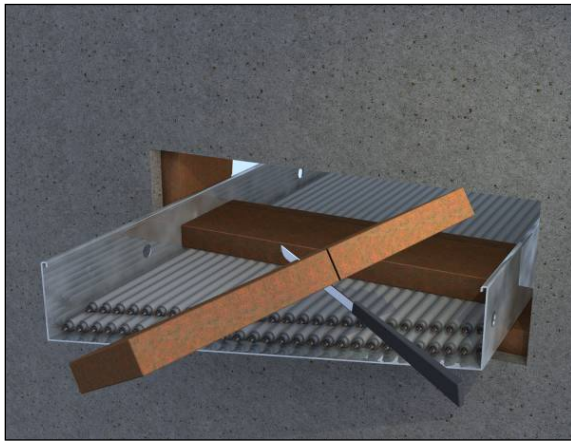




## Brandwerende Sponge Slabs

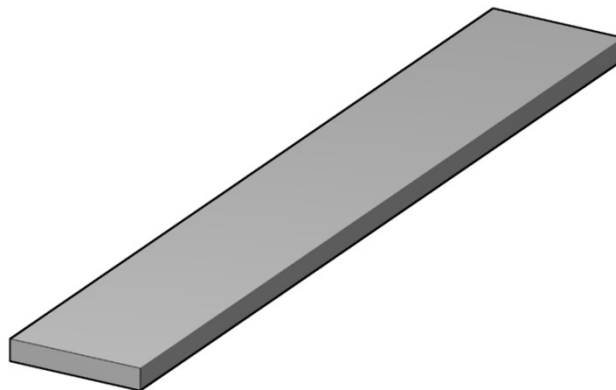
Voor het brandwerend afdichten van sparingen voor diverse doorvoeringen.

Het brandwerende sponsmateriaal heeft een blijvend flexibel karakter met een opschuimende werking bij brand. Getest volgens de Europese norm **NEN-EN 1366-3:2004 / 2009**.



### ► *Voordelen spons materiaal:*

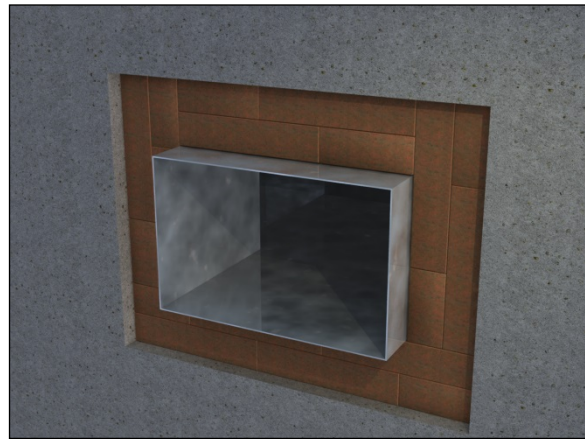
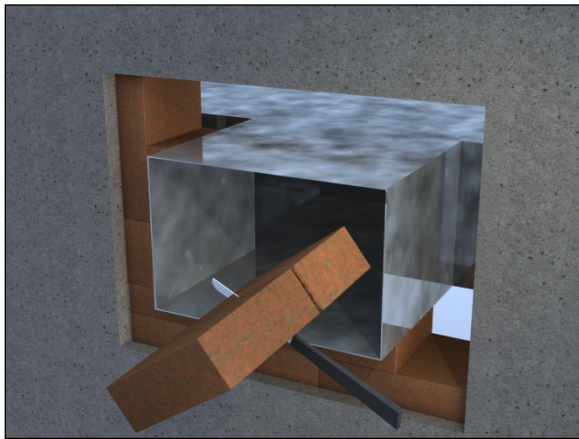
- Definitieve oplossing voor brandwerendheid, tevens geschikt voortoepassing tijdens het bouwproces.
- Snelle en korte montagetijd door flexibel karakter
- Schoner werken
- Geen verf meer nodig
- Montage vanaf **één zijde** volstaat i.p.v. aan twee zijde van de wand
- Eenvoudig en snel extra kabels doorvoeren
- Materialen eenvoudig en snel terug te plaatsen
- Gas,- en rookdicht na installatie



## Brandwerende Sponge Stones

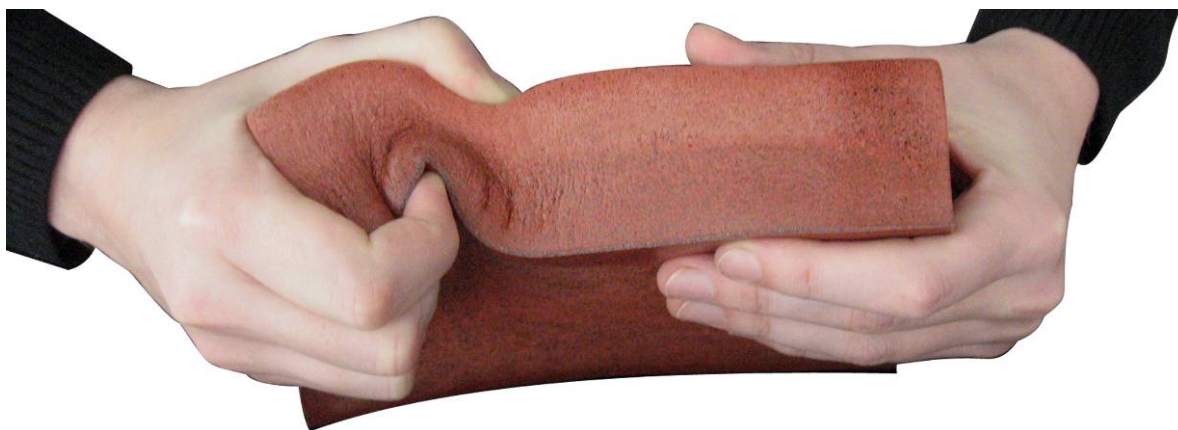
Voor het brandwerend afdichten van sparingen voor diverse doorvoeringen.

Het brandwerende sponsmateriaal heeft een blijvend flexibel karakter met een opschuimende werking bij brand. Getest volgens de Europese norm **NEN-EN 1366-3:2004 / 2009**.



### ► *Voordelen spons materiaal:*

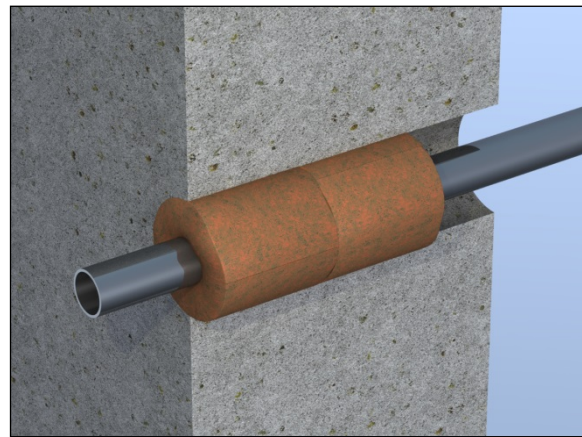
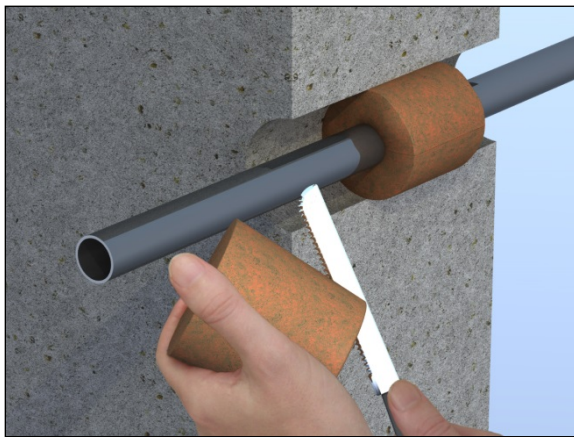
- Geschikt voor het brandwerend dichtzetten van sparingen tijdens het bouwproces
- Snelle en korte montagetijd door flexibel karakter
- Schoner werken
- Geen verf meer nodig
- Montage vanaf **één zijde** volstaat i.p.v. aan twee zijde van de wand
- Eenvoudig en snel extra kabels doorvoeren
- Materialen eenvoudig en snel terug te plaatsen
- Gas,- en rookdicht na installatie



## Brandwerende Sponge Stops

Voor het brandwerend afdichten van sparingen voor diverse doorvoeringen.

Het brandwerende sponsmateriaal heeft een blijvend flexibel karakter met een opschuimende werking bij brand. Getest volgens de Europese norm **NEN-EN 1366-3:2004 / 2009**.



### ► *Voordelen spons materiaal:*

- Bij montage 2 stoppen achter elkaar plaatsen zodat de sparing 15cm diep is gevuld met het sponsmateriaal
- Geschikt voor het brandwerend dichtzetten van sparingen tijdens het bouwproces
- Snelle en korte montage tijd door flexibel karakter
- Schoner werken
- Geen verf meer nodig
- Montage vanaf **één zijde** volstaat i.p.v. aan twee zijde van de wand (spons stop doorschuiven)
- Eenvoudig en snel extra kabels doorvoeren
- Materialen eenvoudig en snel terug te plaatsen
- Gas,- en rookdicht na installatie



**Specificaties**

Specificatie	
<b>Grondstof</b>	IBMO zachtschuim
<b>Kleur</b>	Rood
<b>Dichtheid</b>	240 +/- 10kg/m <sup>3</sup>
<b>Volume vergroting in geval van brand</b>	Meer dan 100%
<b>Brandtest</b>	TNO rapport volgens Europese norm EN 1366-3;2004/2009 in samenhang met de Nederlandse norm NEN6069:2005. Brandtest 2007; 120 minuten getest.

**Sponge Slabs:**

<b>Art. no</b>	<b>Afmetingen in mm</b>
<b>FC 12</b>	1000x150x25

**Sponge Stones:**

<b>Art. no.</b>	<b>Afmeting in mm</b>
<b>NL 01</b>	220x150x50

**Sponge Stops:**

<b>Art. no.</b>	<b>Diameter in gat in mm</b>	<b>Inhoud per verpakking</b>
<b>FS 01</b>	50	12
<b>FS 02</b>	80	8
<b>FS 03</b>	100	24
<b>FS 04</b>	125	12
<b>FS 05</b>	150	10
<b>FS 06</b>	200	6
<b>FS 07</b>	250	6